

Bauplan Nord „fährt über die Alpen“

Am 25. Juni 2006 startete die größte Herausforderung für alle Radrenn-Fans. Die Jeantex- Tour-Transalp, eine Alpenüberquerung für ambitionierte Rennradamateure, ein Etappenmaraton in Zweier- Teams mit Renncharakter an dem 1000 Teilnehmer an den Start gingen.

Mit dabei zwei Starter für die Bauplan Nord:

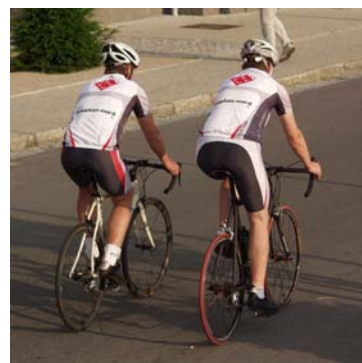
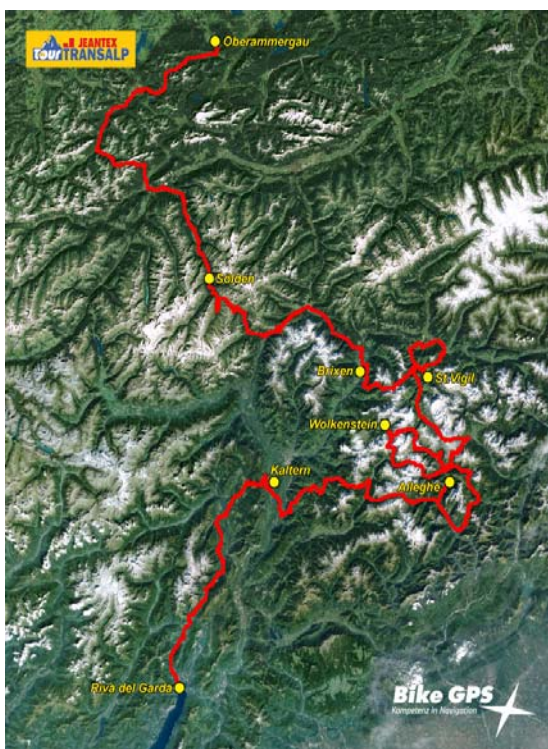


Bernd Luth und **Jörg Petersen** nahmen die 7-tägige Strapaze auf sich, ließen die 830 km lange Strecke hinter sich und überquerten dabei 22 Alpenpässe mit insgesamt 21.019 Höhenmetern. Eine Leistung, die den Profifahrern beim Giro d'Italia oder der Tour de France nicht abverlangt wird, denn nach maximal drei bis vier Bergetappen folgen dort immer wieder Flachetappen. Frei nach dem Motto „Auf jeden Fall durchkommen“ belegten die beiden voller Stolz einen guten 194. Platz in der Gesamtwertung.



Die Jeantex-TOUR-Transalp vom 25. Juni – 01. Juli 2006 im Überblick:

Etappe 1:	Oberammergau – Sölden	141,61 km	2440 Höhenmeter
Etappe 2:	Sölden – Brixen	126,03 km	3216 Höhenmeter
Etappe 3:	Brixen – St.Vigil	90,67 km	3180 Höhenmeter
Etappe 4:	St.Vigil – Wolkenstein	120,77 km	3481 Höhenmeter
Etappe 5:	Wolkenstein – Alleghe	113,72 km	3169 Höhenmeter
Etappe 6:	Alleghe – Kaltern	115,39 km	2917 Höhenmeter
Etappe 7:	Kaltern – Riva del Garda	121,40 km	2616 Höhenmeter
Gesamt:		829,58 km	21.019 Höhenmeter



Bauplan Nord gratuliert Bernd Luth und Jörg Petersen zu dieser enormen Leistung.