



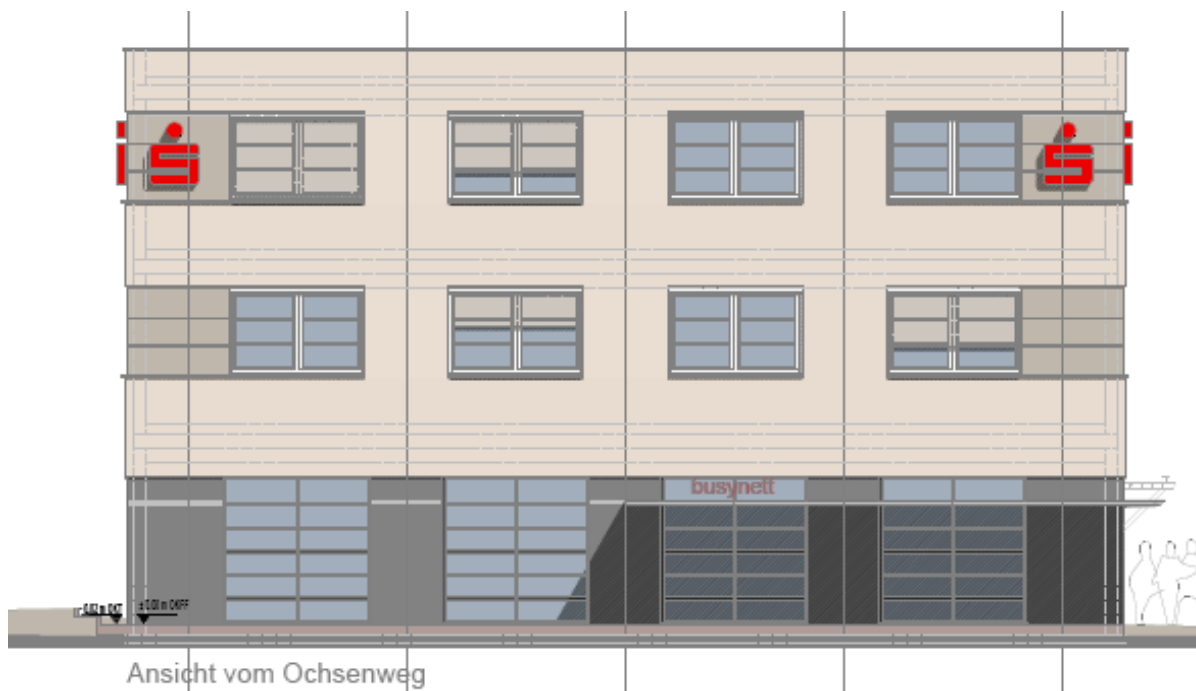
Neubau der Flensburger Sparkasse im Ochsenweg in Flensburg / Weiche

Nachdem im Januar 2007 die vorhandenen Bebauungen auf den Grundstücken Ochsenweg 36 und 38 abgebrochen wurden, hat im September 2007 der Bau des Dienstleistungszentrums der Flensburger Sparkasse begonnen.

Das dreigeschossige Gebäude hat eine Bruttogrundfläche von ca. 750 m². Die Einteilung kann in 3 bis 5 Einheiten erfolgen. Für das Erdgeschoss ist eine Ladennutzung, für das 1. und 2. Obergeschoss eine Büro- und / oder Praxisnutzung vorgesehen.

Das BPN-Generalunternehmen ist durch den Bauherrn, als Generalübernehmer beauftragt. Sämtliche Planungs- und Bauleistungen werden durch ortsansässige Firmen ausgeführt.

Die kompakte Baukörperform und die Art der Bauausführung erlauben eine kurze, termingerechte Bauzeit.





Der Ausbau der Mieteinheiten erfolgt überwiegend in Leichtbauweise. Bedingt durch den hohen Fußbodenaufbau und die abgehängten Decken können die Grundrisse, auch bei einer späteren Umnutzung, flexibel auf die Bedürfnisse der möglichen Nutzungen abgestimmt werden.

Die Bauarbeiten gehen gut voran, die Fertigstellung des Gebäudes einschließlich der Außenanlagen wird termingerecht erfolgen.



Bereits gestern konnte das Richtfest gefeiert werden